

## ОПИСАНИЕ МЕСТОПОЛОЖЕНИЯ ГРАНИЦ

Зона публичного сервитута для эксплуатации объектов электросетевого хозяйства ПС 110/10 кВ Перемская, ВЛ 110 кВ отпайка на ПС Перемская ц.1,2 от ВЛ 110 кВ Боковая-Ольховка ц.1,2  
(наименование объекта, местоположение границ которого описано (далее - объект))

### Раздел 1

Сведения об объекте		
№ п/п	Характеристики объекта	Описание характеристик
1	2	3
1	Местоположение объекта	Российская Федерация, Пермский край, Добрянский городской округ
2	Площадь объекта +/- величина погрешности определения площади (Р+/- Дельта Р)	370028 кв.м ± 154 кв.м
3	Иные характеристики объекта	<p>Публичный сервитут устанавливается в целях эксплуатации объектов электросетевого хозяйства ПС 110/10 кВ Перемская, ВЛ 110 кВ отпайка на ПС Перемская ц.1,2 от ВЛ 110 кВ Боковая-Ольховка ц.1,2 (согласно п.1 ст. 39.37 «Земельного кодекса Российской Федерации» от 25.10.2001 г. №136-ФЗ (далее – ЗК РФ); согласно ч. 4 ст. 3.6 Федерального закона от 25.10.2001 года № 137-ФЗ «О введении в действие Земельного кодекса Российской Федерации» плата за публичный сервитут не устанавливается.</p> <p>Срок установления публичного сервитута - сорок девять лет (согласно п.1 ст. 39.45 ЗК РФ).</p>

## Раздел 2

Сведения о местоположении границ объекта					
1. Система координат <u>МСК-59, зона 2</u>					
2. Сведения о характерных точках границ объекта					
Обозначение характерных точек границ	Координаты, м		Метод определения координат характерной точки	Средняя квадратическая погрешность положения характерной точки ( $M_t$ ), м	Описание обозначения точки на местности (при наличии)
	X	Y			
1	2	3	4	5	6
1	596025.62	2267795.04	Метод спутниковых геодезических измерений (определений)	0.10	–
2	596036.80	2267786.19	Метод спутниковых геодезических измерений (определений)	0.10	–
3	596088.58	2267849.59	Метод спутниковых геодезических измерений (определений)	0.10	–
4	596031.38	2267896.61	Метод спутниковых геодезических измерений (определений)	0.10	–
5	595981.16	2267835.03	Метод спутниковых геодезических измерений (определений)	0.10	–
6	595917.76	2267820.33	Метод спутниковых геодезических измерений (определений)	0.10	–
7	595810.11	2267794.56	Метод спутниковых геодезических измерений (определений)	0.10	–
8	595697.76	2267767.51	Метод спутниковых геодезических измерений (определений)	0.10	–
9	595581.64	2267740.26	Метод спутниковых геодезических измерений (определений)	0.10	–
10	595508.00	2267709.99	Метод спутниковых геодезических измерений (определений)	0.10	–
11	595361.55	2267651.42	Метод спутниковых геодезических измерений (определений)	0.10	–
12	594985.12	2267494.88	Метод спутниковых геодезических измерений (определений)	0.10	–
13	594782.60	2267411.70	Метод спутниковых геодезических измерений (определений)	0.10	–

14	594690.55	2267370.72	Метод спутниковых геодезических измерений (определений)	0.10	—
15	594608.16	2267333.89	Метод спутниковых геодезических измерений (определений)	0.10	—
16	594486.81	2267283.08	Метод спутниковых геодезических измерений (определений)	0.10	—
17	594345.08	2267216.91	Метод спутниковых геодезических измерений (определений)	0.10	—
18	594242.83	2267171.57	Метод спутниковых геодезических измерений (определений)	0.10	—
19	594103.86	2267110.47	Метод спутниковых геодезических измерений (определений)	0.10	—
20	593972.87	2267052.59	Метод спутниковых геодезических измерений (определений)	0.10	—
21	593838.66	2266993.10	Метод спутниковых геодезических измерений (определений)	0.10	—
22	593732.41	2266945.79	Метод спутниковых геодезических измерений (определений)	0.10	—
23	593613.47	2266892.60	Метод спутниковых геодезических измерений (определений)	0.10	—
24	593497.06	2266842.31	Метод спутниковых геодезических измерений (определений)	0.10	—
25	593386.91	2266793.71	Метод спутниковых геодезических измерений (определений)	0.10	—
26	593274.63	2266743.33	Метод спутниковых геодезических измерений (определений)	0.10	—
27	593181.78	2266702.63	Метод спутниковых геодезических измерений (определений)	0.10	—
28	593064.58	2266650.33	Метод спутниковых геодезических измерений (определений)	0.10	—
29	592930.75	2266591.41	Метод спутниковых геодезических измерений (определений)	0.10	—
30	592827.55	2266545.84	Метод спутниковых геодезических измерений (определений)	0.10	—
31	592713.49	2266495.05	Метод спутниковых	0.10	—

			геодезических измерений (определений)		
32	592571.12	2266432.97	Метод спутниковых геодезических измерений (определений)	0.10	–
33	592436.08	2266373.84	Метод спутниковых геодезических измерений (определений)	0.10	–
34	592308.16	2266316.25	Метод спутниковых геодезических измерений (определений)	0.10	–
35	592198.66	2266266.56	Метод спутниковых геодезических измерений (определений)	0.10	–
36	592080.93	2266215.02	Метод спутниковых геодезических измерений (определений)	0.10	–
37	591956.74	2266160.55	Метод спутниковых геодезических измерений (определений)	0.10	–
38	591843.45	2266110.97	Метод спутниковых геодезических измерений (определений)	0.10	–
39	591732.97	2266062.44	Метод спутниковых геодезических измерений (определений)	0.10	–
40	591614.79	2266010.31	Метод спутниковых геодезических измерений (определений)	0.10	–
41	591498.23	2265959.24	Метод спутниковых геодезических измерений (определений)	0.10	–
42	591368.37	2265902.28	Метод спутниковых геодезических измерений (определений)	0.10	–
43	591258.20	2265853.90	Метод спутниковых геодезических измерений (определений)	0.10	–
44	591106.58	2265787.36	Метод спутниковых геодезических измерений (определений)	0.10	–
45	590987.83	2265735.22	Метод спутниковых геодезических измерений (определений)	0.10	–
46	590909.41	2265700.65	Метод спутниковых геодезических измерений (определений)	0.10	–
47	590807.20	2265656.25	Метод спутниковых геодезических измерений (определений)	0.10	–
48	590706.05	2265612.03	Метод спутниковых геодезических	0.10	–

			измерений (определений)		
49	590596.87	2265564.19	Метод спутниковых геодезических измерений (определений)	0.10	—
50	590431.57	2265488.38	Метод спутниковых геодезических измерений (определений)	0.10	—
51	590363.16	2265503.83	Метод спутниковых геодезических измерений (определений)	0.10	—
52	590201.68	2265541.11	Метод спутниковых геодезических измерений (определений)	0.10	—
53	590094.52	2265565.62	Метод спутниковых геодезических измерений (определений)	0.10	—
54	590021.58	2265581.89	Метод спутниковых геодезических измерений (определений)	0.10	—
55	589905.37	2265608.23	Метод спутниковых геодезических измерений (определений)	0.10	—
56	589783.92	2265635.43	Метод спутниковых геодезических измерений (определений)	0.10	—
57	589668.33	2265661.82	Метод спутниковых геодезических измерений (определений)	0.10	—
58	589484.47	2265703.06	Метод спутниковых геодезических измерений (определений)	0.10	—
59	589401.22	2265721.86	Метод спутниковых геодезических измерений (определений)	0.10	—
60	589315.85	2265741.69	Метод спутниковых геодезических измерений (определений)	0.10	—
61	589269.10	2265752.30	Метод спутниковых геодезических измерений (определений)	0.10	—
62	589203.00	2265767.71	Метод спутниковых геодезических измерений (определений)	0.10	—
63	589158.82	2265778.06	Метод спутниковых геодезических измерений (определений)	0.10	—
64	589111.11	2265770.14	Метод спутниковых геодезических измерений (определений)	0.10	—
65	589086.71	2265765.81	Метод спутниковых геодезических измерений	0.10	—

			(определений)		
66	589095.26	2265717.56	Метод спутниковых геодезических измерений (определений)	0.10	—
67	589119.14	2265721.80	Метод спутниковых геодезических измерений (определений)	0.10	—
68	589157.18	2265728.12	Метод спутниковых геодезических измерений (определений)	0.10	—
69	589191.85	2265720.00	Метод спутниковых геодезических измерений (определений)	0.10	—
70	589258.12	2265704.55	Метод спутниковых геодезических измерений (определений)	0.10	—
71	589304.89	2265693.93	Метод спутниковых геодезических измерений (определений)	0.10	—
72	589390.28	2265674.10	Метод спутниковых геодезических измерений (определений)	0.10	—
73	589473.71	2265655.26	Метод спутниковых геодезических измерений (определений)	0.10	—
74	589657.51	2265614.03	Метод спутниковых геодезических измерений (определений)	0.10	—
75	589773.11	2265587.64	Метод спутниковых геодезических измерений (определений)	0.10	—
76	589894.60	2265560.43	Метод спутниковых геодезических измерений (определений)	0.10	—
77	590010.83	2265534.08	Метод спутниковых геодезических измерений (определений)	0.10	—
78	590083.72	2265517.82	Метод спутниковых геодезических измерений (определений)	0.10	—
79	590190.71	2265493.35	Метод спутниковых геодезических измерений (определений)	0.10	—
80	590352.25	2265456.06	Метод спутниковых геодезических измерений (определений)	0.10	—
81	590436.94	2265436.94	Метод спутниковых геодезических измерений (определений)	0.10	—
82	590616.92	2265519.48	Метод спутниковых геодезических измерений (определений)	0.10	—

83	590725.70	2265567.14	Метод спутниковых геодезических измерений (определений)	0.10	—
84	590826.78	2265611.33	Метод спутниковых геодезических измерений (определений)	0.10	—
85	590929.05	2265655.76	Метод спутниковых геодезических измерений (определений)	0.10	—
86	591007.56	2265690.37	Метод спутниковых геодезических измерений (определений)	0.10	—
87	591126.28	2265742.49	Метод спутниковых геодезических измерений (определений)	0.10	—
88	591277.90	2265809.03	Метод спутниковых геодезических измерений (определений)	0.10	—
89	591388.06	2265857.41	Метод спутниковых геодезических измерений (определений)	0.10	—
90	591517.90	2265914.36	Метод спутниковых геодезических измерений (определений)	0.10	—
91	591634.51	2265965.45	Метод спутниковых геодезических измерений (определений)	0.10	—
92	591752.71	2266017.59	Метод спутниковых геодезических измерений (определений)	0.10	—
93	591863.13	2266066.09	Метод спутниковых геодезических измерений (определений)	0.10	—
94	591976.40	2266115.67	Метод спутниковых геодезических измерений (определений)	0.10	—
95	592100.60	2266170.14	Метод спутниковых геодезических измерений (определений)	0.10	—
96	592218.61	2266221.80	Метод спутниковых геодезических измерений (определений)	0.10	—
97	592328.34	2266271.60	Метод спутниковых геодезических измерений (определений)	0.10	—
98	592455.97	2266329.06	Метод спутниковых геодезических измерений (определений)	0.10	—
99	592590.74	2266388.07	Метод спутниковых геодезических измерений (определений)	0.10	—
100	592733.25	2266450.21	Метод спутниковых	0.10	—

			геодезических измерений (определений)		
101	592847.41	2266501.05	Метод спутниковых геодезических измерений (определений)	0.10	–
102	592950.52	2266546.57	Метод спутниковых геодезических измерений (определений)	0.10	–
103	593084.44	2266605.53	Метод спутниковых геодезических измерений (определений)	0.10	–
104	593201.60	2266657.82	Метод спутниковых геодезических измерений (определений)	0.10	–
105	593294.50	2266698.54	Метод спутниковых геодезических измерений (определений)	0.10	–
106	593406.83	2266748.94	Метод спутниковых геодезических измерений (определений)	0.10	–
107	593516.67	2266797.40	Метод спутниковых геодезических измерений (определений)	0.10	–
108	593633.19	2266847.74	Метод спутниковых геодезических измерений (определений)	0.10	–
109	593752.38	2266901.04	Метод спутниковых геодезических измерений (определений)	0.10	–
110	593858.55	2266948.32	Метод спутниковых геодезических измерений (определений)	0.10	–
111	593992.70	2267007.78	Метод спутниковых геодезических измерений (определений)	0.10	–
112	594123.62	2267065.63	Метод спутниковых геодезических измерений (определений)	0.10	–
113	594262.62	2267126.74	Метод спутниковых геодезических измерений (определений)	0.10	–
114	594365.38	2267172.31	Метод спутниковых геодезических измерений (определений)	0.10	–
115	594506.64	2267238.26	Метод спутниковых геодезических измерений (определений)	0.10	–
116	594627.63	2267288.92	Метод спутниковых геодезических измерений (определений)	0.10	–
117	594710.51	2267325.97	Метод спутниковых геодезических	0.10	–



			измерений (определений)		
118	594801.88	2267366.65	Метод спутниковых геодезических измерений (определений)	0.10	–
119	595003.84	2267449.60	Метод спутниковых геодезических измерений (определений)	0.10	–
120	595380.06	2267606.05	Метод спутниковых геодезических измерений (определений)	0.10	–
121	595526.41	2267664.58	Метод спутниковых геодезических измерений (определений)	0.10	–
122	595596.65	2267693.45	Метод спутниковых геодезических измерений (определений)	0.10	–
123	595709.09	2267719.84	Метод спутниковых геодезических измерений (определений)	0.10	–
124	595821.55	2267746.91	Метод спутниковых геодезических измерений (определений)	0.10	–
125	595929.00	2267772.64	Метод спутниковых геодезических измерений (определений)	0.10	–
126	596025.33	2267794.97	Метод спутниковых геодезических измерений (определений)	0.10	–
1	596025.62	2267795.04	Метод спутниковых геодезических измерений (определений)	0.10	–

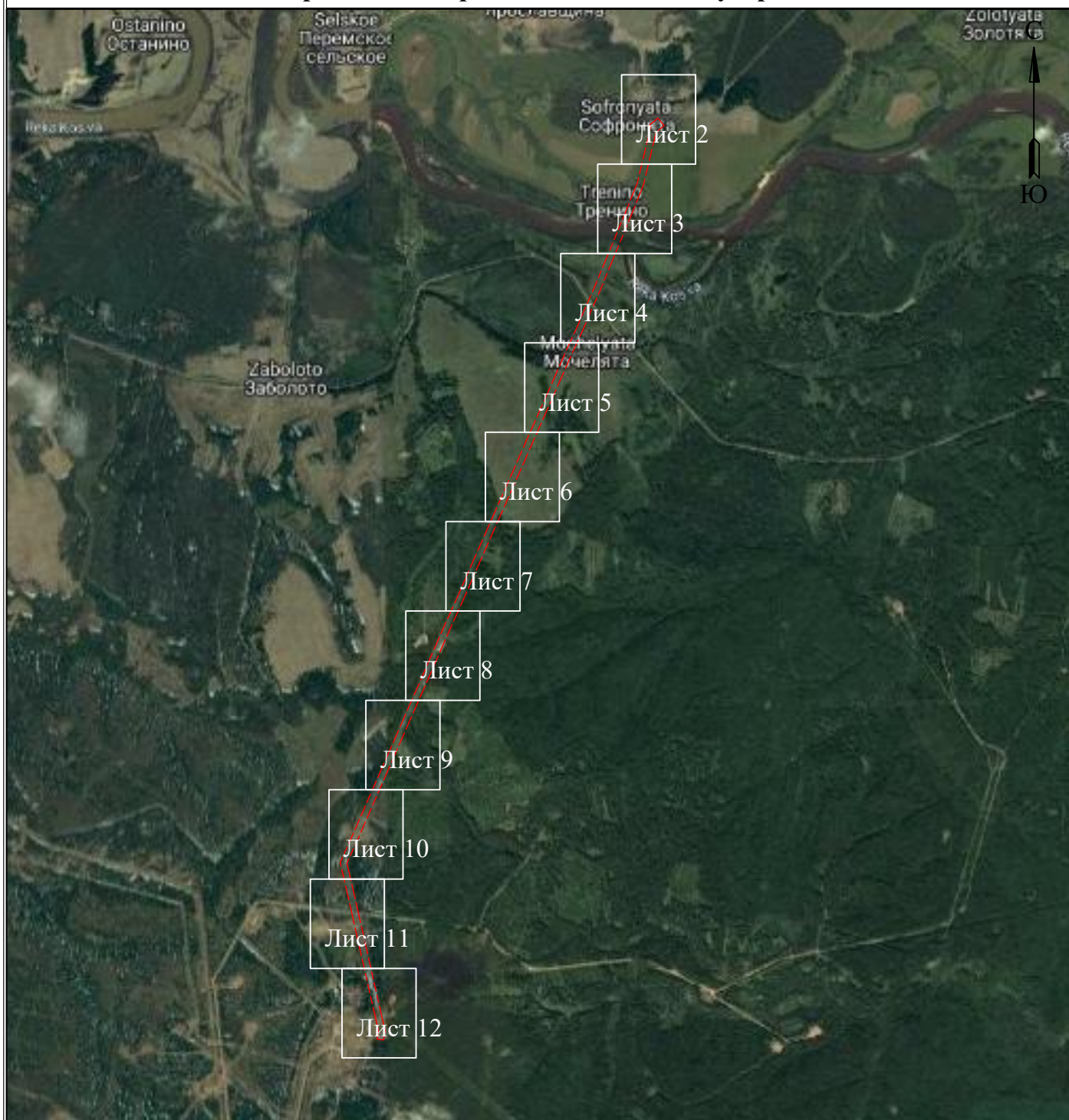
### 3. Сведения о характерных точках части (частей) границы объекта

Обозначение характерных точек части границы	Координаты, м		Метод определения координат характерной точки	Средняя квадратическая погрешность положения характерной точки ( $M_t$ ), м	Описание обозначения точки на местности (при наличии)
	X	Y			
1	2	3	4	5	6
–	–	–	–	–	–

# **Схема расположения границ публичного сервитута для эксплуатации объектов**

**ПС 110/10 кВ Перемская, ВЛ 110 кВ отпайка на ПС Перемская ц.1,2  
от ВЛ 110 кВ Боковая-Ольховка ц.1,2**

## **Обзорная схема границ объекта землеустройства**



### **УСЛОВНЫЕ ОБОЗНАЧЕНИЯ**

- границы устанавливаемого публичного сервитута
- охранный зона объекта электросетевого хозяйства
- ось линии, контур объекта
- границы муниципального образования, населенных пунктов
- границы кадастрового квартала
- границы земельных участков, попадающих в зону публичного сервитута

- 1 - обозначение характерной точки границы устанавливаемого публичного сервитута
- :123 - кадастровый номер земельного участка
- 59:32:0000000 - кадастровый номер квартала
- г. Пермь - наименование муниципального образования, населенного пункта

Схема расположения границ публичного сервитута  
для эксплуатации объектов  
ПС 110/10 кВ Перемская, ВЛ 110 кВ отпайка на ПС Перемская ц.1,2 от ВЛ 110 кВ Боковая-Ольховка ц.1,2

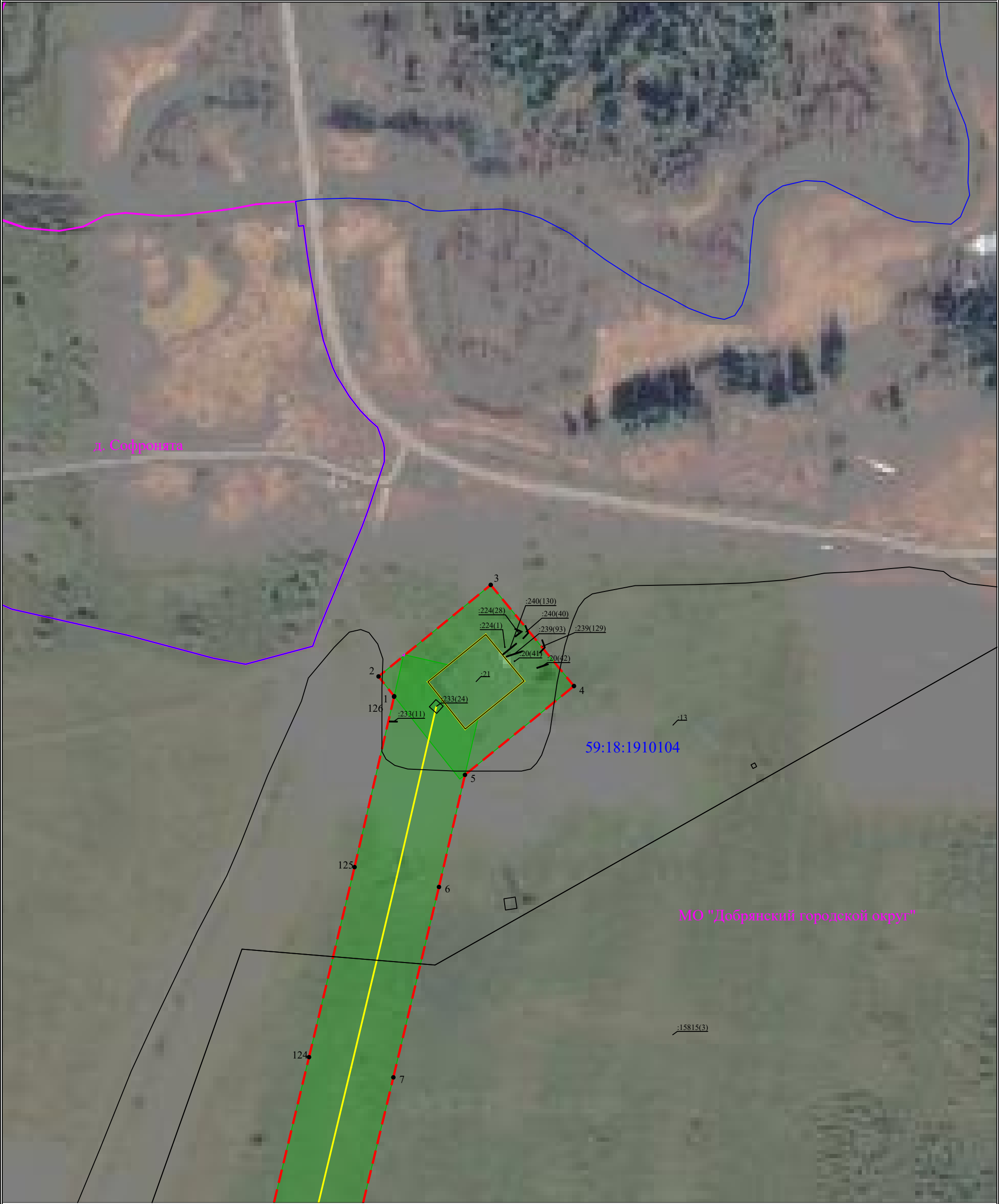


Схема расположения границ публичного сервитута  
для эксплуатации объектов  
ПС 110/10 кВ Перемская, ВЛ 110 кВ отпайка на ПС Перемская ц.1,2 от ВЛ 110 кВ Боковая-Ольховка ц.1,2



Схема расположения границ публичного сервитута  
для эксплуатации объектов  
ПС 110/10 кВ Перемская, ВЛ 110 кВ отпайка на ПС Перемская ц.1,2 от ВЛ 110 кВ Боковая-Ольховка ц.1,2





Схема расположения границ публичного сервитута  
для эксплуатации объектов  
ПС 110/10 кВ Перемская, ВЛ 110 кВ отпайка на ПС Перемская ц.1,2 от ВЛ 110 кВ Боковая-Ольховка ц.1,2



Схема расположения границ публичного сервитута  
для эксплуатации объектов  
ПС 110/10 кВ Перемская, ВЛ 110 кВ отпайка на ПС Перемская ц.1,2 от ВЛ 110 кВ Боковая-Ольховка ц.1,2



Схема расположения границ публичного сервитута  
для эксплуатации объектов  
ПС 110/10 кВ Перемская, ВЛ 110 кВ отпайка на ПС Перемская ц.1,2 от ВЛ 110 кВ Боковая-Ольховка ц.1,2

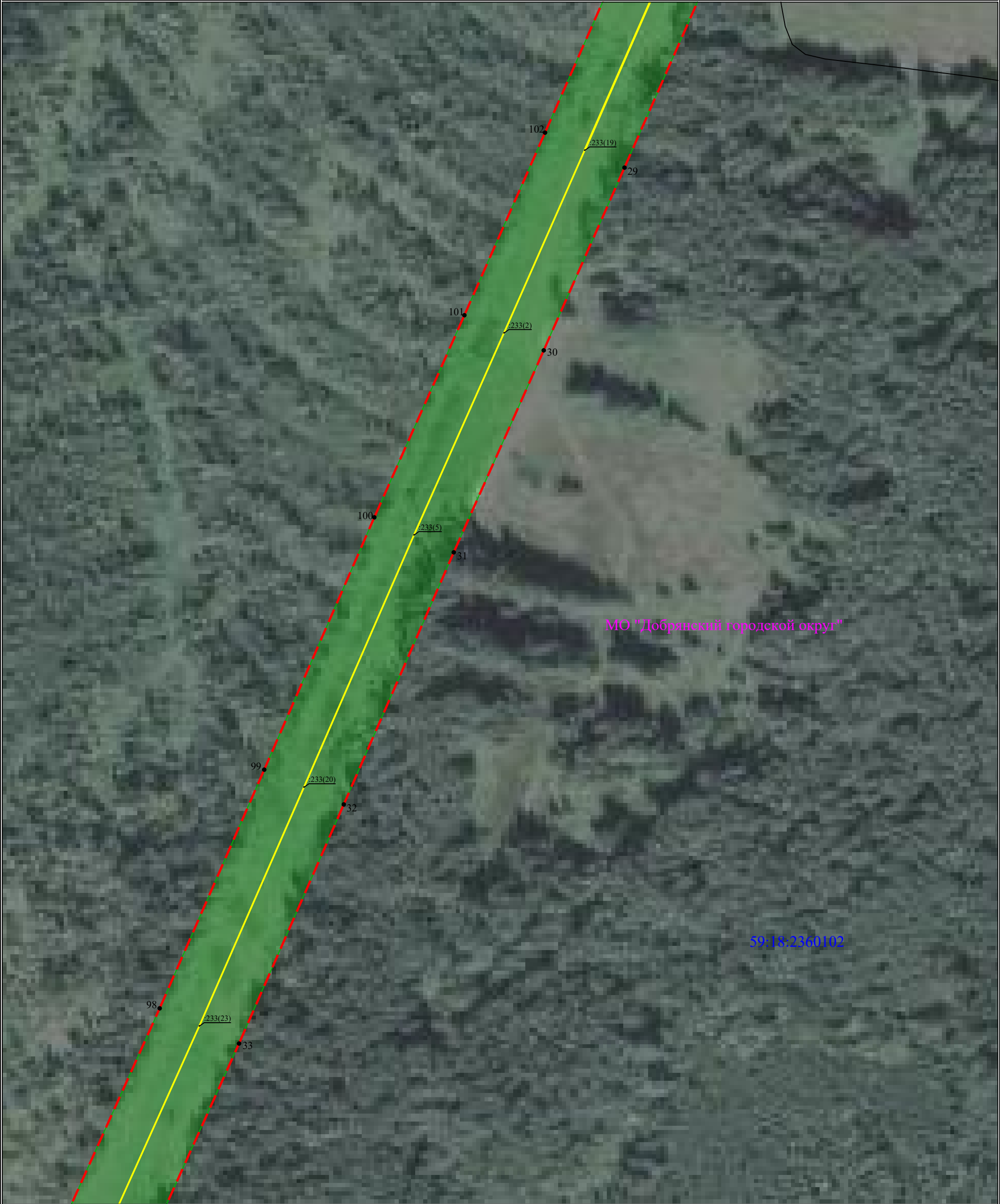




Схема расположения границ публичного сервитута  
для эксплуатации объектов  
ПС 110/10 кВ Перемская, ВЛ 110 кВ отпайка на ПС Перемская ц.1,2 от ВЛ 110 кВ Боковая-Ольховка ц.1,2

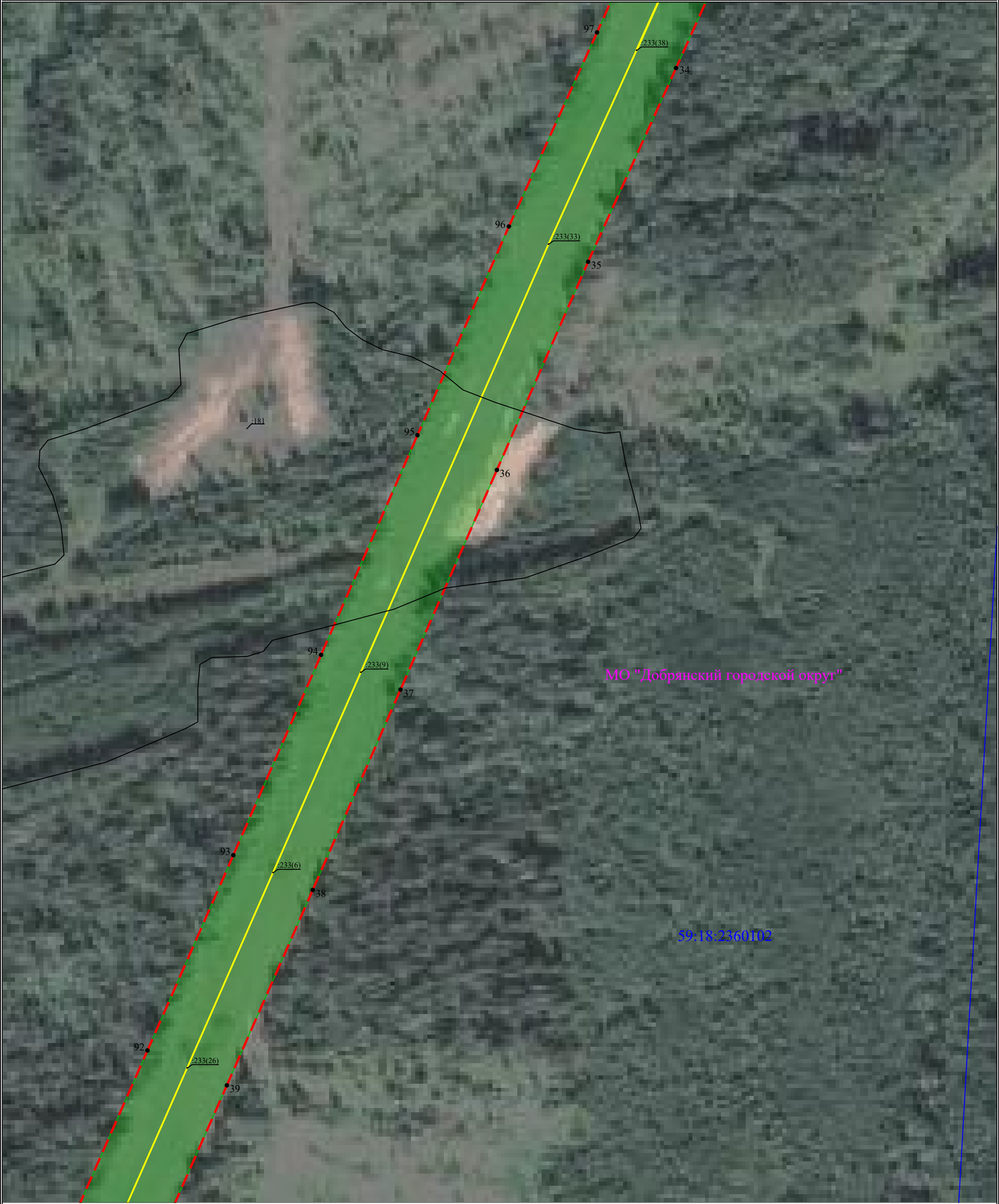


Схема расположения границ публичного сервитута  
для эксплуатации объектов  
ПС 110/10 кВ Перемская, ВЛ 110 кВ отпайка на ПС Перемская ц.1,2 от ВЛ 110 кВ Боковая-Ольховка ц.1,2



Схема расположения границ публичного сервитута  
для эксплуатации объектов  
ПС 110/10 кВ Перемская, ВЛ 110 кВ отпайка на ПС Перемская ц.1,2 от ВЛ 110 кВ Боковая-Ольховка ц.1,2



Схема расположения границ публичного сервитута  
для эксплуатации объектов  
ПС 110/10 кВ Перемская, ВЛ 110 кВ отпайка на ПС Перемская ц.1,2 от ВЛ 110 кВ Боковая-Ольховка ц.1,2



**Схема расположения границ публичного сервитута  
для эксплуатации объектов  
ПС 110/10 кВ Перемская, ВЛ 110 кВ отпайка на ПС Перемская ц.1,2 от ВЛ 110 кВ Боковая-Ольховка ц.1,2**

